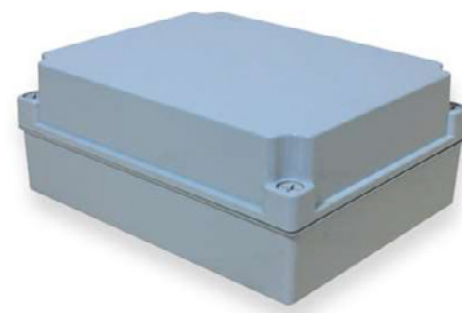


QUADRO DE COMANDO WD.CC.MR

Caixa de Potência e Comando para alimentação de equipamentos MURO, que incorpora driver LED com saída de corrente constante programável. Compatível com reguladores DALI-2 e por botão, oferece alta eficiência (>87%), proteção contra sobrecarga, curto-circuito e sobretensão.

O sistema WOODSTILL SMART 1.0 é uma solução integrada para controlo avançado de iluminação, que utiliza o protocolo CASAMBI, que combina tecnologia Bluetooth e DALI. Este sistema foi projetado para oferecer flexibilidade, eficiência e automação inteligente em ambientes exteriores. Através da comunicação Bluetooth, permite o controlo sem fio direto dos dispositivos de iluminação, enquanto a integração DALI possibilita a gestão de redes com múltiplos equipamentos, como luminárias, sensores ou botões. As principais funcionalidades do sistema incluem programação de horários, controlo e ajuste de intensidade, criação de cenários personalizados e monitorização em tempo real. O WOODSTILL SMART 1.0 é gerido por aplicativos móveis ou gateways conectados, que permite acesso local e remoto, com interface intuitiva e moderna. Esta solução promove a automação eficiente, contribuindo para a sustentabilidade e o conforto dos utilizadores.



CARACTERÍSTICAS

- ↘ Caixa de Potência e Comando em ABS com as dimensões: 200 x 120 x 57 mm
- ↘ Grau de proteção IP67
- ↘ Grau de resistência ao impacto IK07
- ↘ Potência: 5W

WOODSTILL
Iluminação Exterior e Mobiliário Urbano

T: (+351) 910 381 144

info@woodstill.com
www.woodstill.com

Avenida Infante Dom Henrique, 1600 R/C
4480-670 Vila do Conde, Portugal